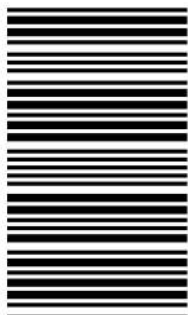


کد کنترل

530

C



530C

## آزمون ورودی دوره‌های کارشناسی ارشد ناپیوسته - سال ۱۴۰۴

صبح جمعه

۱۴۰۳/۱۲/۰۳



جمهوری اسلامی ایران  
وزارت علوم، تحقیقات و فناوری  
سازمان سنجش آموزش کشور

«علم و تحقیق، کلید پیشرفت کشور است.»  
مقام معظم رهبری

### حسابداری (کد ۱۱۳۴)

مدت زمان پاسخگویی: ۲۲۰ دقیقه

تعداد سؤال: ۱۴۰ سؤال

عنوان مواد امتحانی، تعداد و شماره سؤال‌ها

ردیف	مواد امتحانی	تعداد سؤال	از شماره	تا شماره
۱	زبان عمومی و تخصصی (انگلیسی)	۲۵	۱	۲۵
۲	حسابداری مالی	۳۰	۲۶	۵۵
۳	حسابداری صنعتی	۲۵	۵۶	۸۰
۴	حسابرسی	۲۰	۸۱	۱۰۰
۵	ریاضی و آمار	۲۰	۱۰۱	۱۲۰
۶	حسابداری و حسابرسی دولتی	۱۰	۱۲۱	۱۳۰
۷	اصول تنظیم و کنترل بودجه	۱۰	۱۳۱	۱۴۰

این آزمون نمره منفی دارد.

استفاده از ماشین حساب مجاز نیست.

حق چاپ، تکثیر و انتشار سؤالات به هر روش (الکترونیکی و...) پس از برگزاری آزمون، برای تمامی اشخاص حقیقی و حقوقی تنها با مجوز این سازمان مجاز می‌باشد و با متخلفین برابر مقررات رفتار می‌شود.

\* داوطلب گرامی، عدم درج مشخصات و امضا در مندرجات کادر زیر، به منزله عدم حضور شما در جلسه آزمون است.

اینجانب ..... با شماره داوطلبی ..... با آگاهی کامل، یکسان بودن شماره صندلی خود با شماره داوطلبی مندرج در بالای کارت ورود به جلسه، بالای پاسخنامه و دفترچه سؤالات، نوع و کدکنترل درج شده بر روی جلد دفترچه سؤالات و پایین پاسخنامه را تأیید می‌نمایم.

امضا:

زبان عمومی و تخصصی (انگلیسی):

### PART A: Vocabulary

**Directions:** Choose the word or phrase (1), (2), (3), or (4) that best completes each sentence. Then mark the answer on your answer sheet.

- 1- My mother was a very strong, ..... woman who was a real adventurer in love with the arts and sports.  
1) consecutive      2) independent      3) enforced      4) subsequent
- 2- The weakened ozone ....., which is vital to protecting life on Earth, is on track to be restored to full strength within decades.  
1) layer      2) level      3) brim      4) ingredient
- 3- Reading about the extensive food directives some parents leave for their babysitters, I was wondering if these lists are meant to ease ..... feeling for leaving the children in someone else's care.  
1) an affectionate      2) a misguided      3) an undisturbed      4) a guilty
- 4- He is struck deaf by disease at an early age, but in rigorous and refreshingly unsentimental fashion, he learns to overcome his ..... so that he can keep alive the dream of becoming a physician like his father.  
1) ambition      2) incompatibility      3) handicap      4) roughness
- 5- With cloak and suit manufacturers beginning to ..... their needs for the fall season, trading in the wool goods market showed signs of improvement this week.  
1) anticipate      2) nullify      3) revile      4) compliment
- 6- Sculptors leave highly ..... footprints in the sand of time, and millions of people who never heard the name of Augustus Saint-Gaudens are well-acquainted with his two statues of Lincoln.  
1) insipid      2) sinister      3) conspicuous      4) reclusive
- 7- To avoid liability, officers were told that they need to ..... closely to established department rules and demonstrate that probable cause for an arrest or the issuance of a summons existed.  
1) recapitulate      2) confide      3) hinder      4) adhere

### PART B: Cloze Test

**Directions:** Read the following passage and decide which choice (1), (2), (3), or (4) best fits each space. Then mark the correct choice on your answer sheet.

The first organized international competition involving winter sports .....(8) just five years after the birth of the modern Olympics in 1896. Known as the Nordic Games, this competition included athletes predominantly from countries such as Norway

and Sweden. It was held eight times between 1901 and 1926, .....(9) all but one time. Figure skating was included in the Olympics for the first time in the 1908 Summer Games in London, .....(10) the skating competition was not actually held until October, some three months after the other events were over.

- 8- 1) was introducing 2) was introduced  
3) introduced 4) has been introducing
- 9- 1) with Stockholm hosting 2) and Stockholm hosting  
3) that Stockholm hosted 4) Stockholm hosted
- 10- 1) despite 2) although  
3) otherwise 4) notwithstanding

### PART C: Reading Comprehension

**Directions:** Read the following three passages and answer the questions by choosing the best choice (1), (2), (3), or (4). Then mark the correct choice on your answer sheet.

#### PASSAGE 1:

While opinions of economic historians differ as to exactly when the industrial revolution occurred in France, it is generally considered to have been spread over a longer period (c. 1780-c. 1860) than its British equivalent (c. 1780-c. 1830). Nevertheless, significant and irrefutable changes did occur: a growth in the use of machines; development of the transport network; a huge accumulation of industrial capital; the pre-eminence of industrial profit over commercial profit; and the general arrival of competition. This general context, and in particular the advent of competition, made it increasingly difficult for firms to survive without detailed and reliable knowledge of their costs. Several accounting writers and businessmen in France came to the conclusion in the early nineteenth century that only double entry bookkeeping could render it possible to obtain reliable figures of costs. In this way, the development of industrial activity in France at the start of the nineteenth century forced the emergence of a new administrative tool: industrial accounting.

While this new tool did not become widely used until after 1860, its origins can be traced back to the period between the Restoration (1815) and the beginning of the 1830s. During this period it can be observed that several large industrial firms began to adopt new accounting techniques while several literary works proposed, often similar, ad hoc solutions to the accounting problems facing industrial concerns.

- 11- The underlined word “its” in paragraph 1 refers to .....  
1) industrial revolution 2) longer period  
3) economic 4) spread
- 12- The underlined word “reliable” in paragraph 1 is closest in meaning to .....  
1) visible 2) available  
3) possible 4) dependable
- 13- All of the following words are mentioned in the passage EXCEPT .....  
1) equivalent 2) contention  
3) context 4) accumulation

- 14- According to paragraph 1, the solution which French writers and businessmen found for accounting of costs in the early 19th century was .....
- 1) development of industrial activity
  - 2) a growth in the use of machines
  - 3) double entry bookkeeping
  - 4) accumulation of industrial capital
- 15- According to the passage, which of the following statements is true?
- 1) Restoration in France took place in the early years of the 18th century.
  - 2) Industrial revolution in Britain took longer than its counterpart in France.
  - 3) Competition provided firms in France with an advantage for their survival.
  - 4) Industrial accounting appeared in the early 19th century but became widespread later.

**PASSAGE 2:**

In most organizations, budgeting is an essential business process. Budgets are important planning, coordination, and performance-evaluation tools. They improve planning and coordination by showing how and where scarce resources will be deployed, linking activities across business units. Budgets also help elicit information from employees about local market conditions, anticipated product demand, and customer expectations. In turn, this information guides decisions about corporate strategy, pricing, product emphasis, and the distribution of scarce resources. When used to evaluate and reward performance, budgets influence how much effort employees exert, as well as the allocation of this effort among company objectives.

Yet budgets are criticized for a myriad of reasons. Some argue that budgets discourage creativity, stifle innovation, destroy cooperation, promote a short-term focus, and encourage gaming. For example, in a recent *Harvard Business Review* article, Michael Jensen argued that budget-based compensation contracts create an incentive for employees to lie to increase their pay.

Yet there is reason to believe that a well-designed budgeting system can address many of these concerns. This belief stems partly from the results of experimental research on budgeting. Experimental methods are attractive vehicles for studying budgeting systems because they allow researchers to focus on, and manipulate, one variable of interest, while holding all other factors constant. In real business settings, there are many factors changing simultaneously, making it difficult, if not impossible, to isolate the effects of budgeting from other factors. A well-crafted experiment overcomes this limitation and, as such, allows researchers to draw cause-and-effect inferences between budgets and organizational outcomes.

- 16- According to paragraph 1, which of the following is NOT among the functions of budgets?
- 1) Informing a company's strategic decision-making
  - 2) Providing help in terms of employing new workers
  - 3) Affecting the exertion of efforts by a company's staff
  - 4) Gaining information from personnel regarding the market
- 17- According to paragraph 2, one of the disadvantages of budgets is that they.....
- 1) demand myriads of reasons for their justification
  - 2) put great emphasis on the importance of innovation
  - 3) occasionally encourage dishonesty in a work environment
  - 4) prevent short-term focus and discourage gaming and creativity

- 18- **According to paragraph 3, experimental research on budgeting .....**
- 1) allows researchers to find out about how companies manipulate variables for their own interest
  - 2) is especially attractive for studying budgeting systems in companies involved in developing vehicles
  - 3) makes it possible for researchers to interpret the causal relationships between budgets and their corporate results
  - 4) facilitates the combination of the effects of budgeting with other factors which are changing at the same time
- 19- **According to the passage, which of the following statements is NOT true?**
- 1) Although essential in many areas, budgets are usually inefficient in terms of allocation of human resources.
  - 2) It is possible to resolve a lot of issues voiced by those opposed to budgets via well-made budgeting systems.
  - 3) Budgets can provide companies with valuable information regarding what actual and potential consumers expect from them.
  - 4) Conducting budgeting research in a real corporation would be much more difficult than doing the same in an experimental setting.
- 20- **The passage provides sufficient information to answer which of the following questions?**
- 1) When was the term 'budget' first used in accounting literature?
  - 2) What was the title of Michael Jensen's article about budgeting?
  - 3) Where was the first experimental research on budgets conducted?
  - 4) Why are experimental methods suitable for studying budgeting systems?

**PASSAGE 3:**

An energy accounting system is defined as a set of quantitative evaluations and data concerning energy consumptions for the various operations, shops, product lines, plants and, in general, the various subsystems of the production system of a firm. Such an energy accounting system, whenever it exists, is distinct from the general or financial accounting system of the firm, energy being treated, in energy-intensive industries, as a resource which requires autonomous management, just as labor management for human resources or financial management for capital resources are required.

An energy accounting system is always linked to an energy control system, which is an organization whereby the management of the firm is able to use the information supplied by the energy accounting system in order to control energy consumptions by fostering adequate maintenance and, if necessary, corrective actions and by promoting short-term energy-saving actions and investments. For these purposes, energy accounting systems are often completed by various energy audit systems, which, for us, are part of what we call here energy accounting and control systems or, shortly, EAC systems.

More generally, and more briefly, by EAC systems, we mean all systems whereby short-term energy consumption measuring and control actions are taken. The characteristics of these EAC actions are that they involve substitution of labor resources only, except perhaps for metering and data-processing equipment, to energy. As such, they constitute a first level of energy management, the second level being the level at which capital investment involving process equipment is carried out, and the

third level being the level at which the process itself is changed. Thus defined, EAC systems produce energy-savings outputs, using essentially information inputs, which themselves require mainly labor and data-processing equipment for their production.

- 21- Which of the following techniques is used in paragraph 1?  
 1) Statistics                      2) Definition                      3) Quotation                      4) Appel to authority
- 22- The underlined word "fostering" in paragraph 2 is closest in meaning to .....  
 1) encouraging                      2) underestimating                      3) overstating                      4) questioning
- 23- According to paragraph 2, EAC systems .....  
 1) are usually substituted by what is known as energy audit systems  
 2) are a sub-category under the heading of energy accounting systems  
 3) are a broad category encompassing different types of energy audit systems  
 4) are usually completed by what is called energy accounting and control systems
- 24- According to the passage, which of the following statements is true?  
 1) In general, any system by means of which short-term energy consumption measuring and control actions are taken may be called an EAC system.  
 2) An energy accounting system is employed to draw attention to the fact that energy is a resource which requires autonomous management in all corporations.  
 3) An energy control system is an organization supplying the management of the firm with information which can later be used by the energy accounting system.  
 4) EAC systems produce energy-savings outputs, constituting the first level of energy management at which capital investment involving process equipment is carried out.
- 25- Which of the following words best describes the author's tone in the passage?  
 1) Biased                      2) Impartial                      3) Passionate                      4) Ironic

### حسابداری مالی:

۲۶- فرایند کسب عایدات، معیاری برای کدام مورد است؟

- (۱) شناسایی درآمدها  
 (۲) شناسایی هزینه‌ها  
 (۳) تعدیلات سنواتی  
 (۴) تکمیل تولید

۲۷- مابه‌التفاوت ارزش دفتری و ارزش متعارف دارایی غیرنقدی که برای توزیع سود سهام مورد استفاده قرار می‌گیرد،

در چه تاریخی به‌عنوان سود یا زیان حاصل از واگذاری دارایی شناسایی می‌شود؟

- (۱) تاریخ ترازنامه  
 (۲) تاریخ توزیع سود  
 (۳) تاریخ اعلام سود  
 (۴) تاریخ پیشنهاد سود

۲۸- شرکت آلفا در ابتدای سال ۱۴۰۱، اقدام به خرید ۱۰ درصد سهام شرکت بتا به مبلغ ۲,۵۰۰,۰۰۰ ریال نمود. شرکت در

رابطه با سرمایه‌گذاری‌های بلندمدت خود، از روش تجدید ارزیابی استفاده می‌کند. ارزش بازار سرمایه‌گذاری در پایان سال

۱۴۰۱ معادل ۲,۳۰۰,۰۰۰ و در پایان سال ۱۴۰۲ معادل ۲,۸۰۰,۰۰۰ ریال بوده است. کدام مورد در رابطه با ثبت

اصلاحی لازم در پایان سال ۱۴۰۲ درست نیست؟

- (۱) درآمد حاصل از بازگشت زیان ۲۰۰,۰۰۰ ریال بستانکار می‌شود.  
 (۲) مازاد تجدید ارزیابی ۵۰۰,۰۰۰ ریال بستانکار می‌شود.  
 (۳) مازاد تجدید ارزیابی ۳۰۰,۰۰۰ ریال بستانکار می‌شود.  
 (۴) سرمایه‌گذاری ۵۰۰,۰۰۰ ریال بدهکار می‌شود.

۲۹- در یک شرکت تضامنی، «الف» دو برابر «ب»، «ب» چهار برابر «ج»، «د» و «و» مساوی، «و» نصف «الف» و «ه» سه برابر «ج» سود می برد. نسبت سودبری «الف» به کل سود چیست؟

$$\begin{array}{l} (۱) \frac{۱}{۶} \\ (۲) \frac{۱}{۴} \\ (۳) \frac{۱}{۳} \\ (۴) \frac{۱}{۲} \end{array}$$

۳۰- شرکت «الف» ۸۰ درصد سهام شرکت فرعی «ب» را در اختیار دارد. همچنین ۲۰ درصد سهام اصلی «الف» در مالکیت شرکت فرعی «ب» قرار دارد. شرکت «ب»، ۱۰ درصد از سرمایه گذاری خود در سهام شرکت «الف» را با سودی معادل ۱۰ میلیارد ریال به اشخاص خارج گروه می فروشد. در صورت های مالی تلفیقی با این سود، چگونه برخورد می شود؟

- (۱) در صورت سود و زیان تلفیقی، به عنوان سود تحقق یافته گزارش می شود.
- (۲) در صورت تغییرات در حقوق مالکانه تلفیقی گزارش می شود.
- (۳) در صورت سود و زیان جامع تلفیقی گزارش می شود.
- (۴) در صورت سود و زیان تلفیقی حذف می شود.

۳۱- عبارت «واحد تجاری باید اقلامی را که ماهیت یا کارکرد مشابه ندارند، به طور جداگانه ارائه کند»، بر کدام مفهوم تأکید دارد؟

- (۱) تهاتر
- (۲) قابلیت مقایسه
- (۳) رجحان محتوا بر شکل
- (۴) اهمیت و تجمیع

۳۲- کدام مورد، در قسمت مبادلات غیرنقدی در صورت جریان های نقدی، قابل طبقه بندی است؟

- (۱) استفاده از خدمات مهندس تولید در شرکت اصلی که حقوق او توسط شرکت فرعی پرداخت می شود.
- (۲) معاوضه ۱,۰۰۰ دلار از موجودی ارزی صندوق در قبال دریافت یورو
- (۳) تسویه سود سهام پرداختنی به کارکنان در قبال بدهی کارکنان
- (۴) انتقال حساب سرمایه گذاری در املاک به دارایی های ثابت

۳۳- کدام یک از عبارات زیر، در خصوص مفهوم ذخیره و بدهی احتمالی درست است؟

- (۱) ذخایر، بدهی هایی است که زمان تسویه و یا تعیین مبلغ آن، توأم با ابهام نسبتاً قابل توجه است.
- (۲) تعهدات محتمل و ممکن، به عنوان ذخیره و تعهدات بعید، به عنوان بدهی احتمالی تلقی می شود.
- (۳) بدهی احتمالی، تعهدی غیرقطعی است که خروج منافع اقتصادی برای تسویه آن محتمل است.
- (۴) ذخیره، تعهداتی است که ناشی از رویدادهای محتمل آتی است.

۳۴- طبق استانداردهای حسابداری ایران، دارایی غیر جاری طبقه بندی شده به عنوان نگهداری شده برای فروش، به چه مبلغی باید در صورت وضعیت مالی (ترازنامه) نشان داده شوند؟

- (۱) ارزش دفتری
- (۲) خالص ارزش فروش
- (۳) اقل ارزش دفتری و خالص ارزش فروش
- (۴) ارزش منصفانه بعد از کسر هزینه های برآوردی فروش

۳۵- کدام یک از موارد زیر، در رابطه با مفهوم دارایی های نامشهود درست است؟

- (۱) یک دارایی پولی و غیرقابل لمس است.
- (۲) یک دارایی قابل تشخیص و غیرپولی است.
- (۳) یک دارایی غیرپولی و غیرقابل تشخیص است.
- (۴) یک دارایی غیرقابل تشخیص و غیرقابل لمس است.

۳۶- اگر شرکتی دارای حاشیه فروش منفی به ازای هر واحد باشد، برای رسیدن به نقطه سر به سر چه کار باید انجام دهد؟

- (۱) هزینه های ثابت را کاهش دهد.
- (۲) حجم فروش را افزایش دهد.
- (۳) هزینه های ثابت را افزایش دهد.
- (۴) قیمت فروش هر واحد را افزایش دهد.

۳۷- کدام مورد، دارایی نامشهود تلقی می‌شود؟

- (۱) حق نمایش فیلم‌های سینمایی  
 (۲) مخارج فعالیت‌های آموزشی  
 (۳) مخارج تأسیس شرکت  
 (۴) مخارج تبلیغات

۳۸- کدام یک از اقلام زیر، برای تهیه بخش جریان‌های نقدی عملیاتی صورت جریان‌های نقدی به روش غیرمستقیم کاربرد ندارد؟

- (۱) سودها و زیان‌های تحقق نیافته تغییر در نرخ ارز  
 (۲) تغییرات در هزینه‌های مالی  
 (۳) تغییرات در موجودی کالا  
 (۴) مالیات‌های انتقالی

۳۹- تعریف کدام نسبت، نادرست است؟

- (۱) گردش کل دارایی‌ها عبارت است از فروش خالص به میانگین کل دارایی‌ها  
 (۲) نسبت جاری عبارت است از دارایی‌های جاری نسبت به بدهی‌های جاری  
 (۳) نسبت پوشش بهره عبارت است از سود قبل از بهره و مالیات نسبت به کل بدهی‌ها  
 (۴) گردش حساب‌های دریافتی عبارت است از فروش خالص تقسیم بر میانگین حساب‌های دریافتی

۴۰- شرکت «ب»، شرکت وابسته به شرکت «الف» است. شرکت «الف»، در حدود ۳۰ درصد سهام شرکت «ب» را در اختیار دارد. طی سال جاری، شرکت وابسته، کالایی را با سودی معادل ۱,۰۰۰ ریال به شرکت «الف» می‌فروشد و کالای دیگری با سودی معادل ۲,۰۰۰ ریال از شرکت «الف» خریداری می‌نماید. فرض کنید تمام این کالاها در انبار شرکت‌های «الف» و «ب» باقی مانده است. در صورت‌های مالی، مجموعه حساب سرمایه‌گذاری چند ریال تغییر می‌کند؟

- (۱) ۹۰۰ ریال بدهکار  
 (۲) ۲۳۰۰ ریال بستانکار  
 (۳) ۲۳۰۰ ریال بدهکار  
 (۴) ۹۰۰ ریال بستانکار

۴۱- ارزش فعلی هزینه‌های برآوردی برچیدن ماشین‌آلات، در بدهکار چه حسابی باید ثبت شود؟

- (۱) ماشین‌آلات  
 (۲) هزینه‌های مالی  
 (۳) هزینه‌های اداری  
 (۴) هزینه برچیدن ماشین‌آلات

۴۲- عملیات حسابداری تصفیه تدریجی در شرکت‌های تضامنی، مبتنی بر کدام یک از مفاهیم زیر است؟

- (۱) رجحان محتوا بر شکل  
 (۲) اهمیت و تجمیع  
 (۳) واحد حساب  
 (۴) محافظه کاری

۴۳- جمع دارایی‌ها و جمع بدهی‌های مؤسسه نادر که در دو ترازنامه سال‌های ۱۴۰۰ و ۱۴۰۱ به دست آمده است به شرح زیر است:

ترازنامه سال ۱۴۰۰		ترازنامه سال ۱۴۰۱	
دارایی‌ها	۲۴۰۰	۲۲۰۰	
بدهی‌ها	۲۰۰۰	؟	

مبلغ بدهی در سال ۱۴۰۱ در صورتی که سود خالص سال ۱۴۰۱ مبلغ ۲۰۰ ریال باشد و برداشت ۱۰۰ ریال باشد، چند ریال است؟

- (۱) ۱۷۰۰  
 (۲) ۷۰۰  
 (۳) ۱۶۰۰  
 (۴) ۱۵۰۰

۴۴- مهم‌ترین عملکرد یک سیستم حسابداری چیست؟

- (۱) برنامه‌ریزی  
 (۲) اطلاعاتی  
 (۳) خدماتی  
 (۴) کنترل



- ۴۵- کدام معاملات زیر، موجب می‌شود که دارایی و بدهی کاهش یابد؟  
 (۱) خرید نسبه ائانه  
 (۲) فروش نسبه ائانه  
 (۳) پرداخت به بستانکاران  
 (۴) دریافت از بدهکاران
- ۴۶- در تراز آزمایشی اصلاح‌نشده و تراز آزمایشی اصلاح‌شده، به ترتیب، کدام موجودی منعکس می‌شود؟  
 (۱) پایان دوره - پایان دوره  
 (۲) پایان دوره - اول دوره  
 (۳) اول دوره - اول دوره  
 (۴) اول دوره - پایان دوره
- ۴۷- مقایسه صورت وضعیت مالی (ترازنامه) یک شرکت در پایان سال‌های ۱۴۰۱ و ۱۴۰۲ نشان می‌دهد که جمع دارایی‌ها ۹۰ میلیون ریال و سرمایه ۳۶ میلیون ریال کاهش یافته است. کدام رقم، تغییر در بدهی سال ۱۴۰۲ را نشان می‌دهد؟  
 (۱) ۵۴ میلیون ریال کاهش  
 (۲) ۵۴ میلیون ریال افزایش  
 (۳) ۳۶ میلیون ریال کاهش  
 (۴) ۱۲۶ میلیون ریال افزایش
- ۴۸- اگر به اشتباه، خرید ۸۰۰ میلیون ریال لوازم و ائانه اداری به حساب خرید کالا ثبت شود، اثر آن بر صورت وضعیت مالی (ترازنامه) و صورتحساب سود و زیان به ترتیب کدام است؟  
 (۱) دارایی کمتر از واقع - سود کمتر از واقع  
 (۲) دارایی کمتر از واقع - سود بیشتر از واقع  
 (۳) دارایی بیشتر از واقع - سود کمتر از واقع  
 (۴) دارایی بیشتر از واقع - سود بیشتر از واقع
- ۴۹- نتیجه به‌کارگیری کدام‌یک از روش‌های ارزیابی موجودی کالا به صورت دائمی و ادواری، همیشه یکسان است؟  
 (۱) میانگین  
 (۲) میانگین موزون  
 (۳) اولین صادره از اولین وارده (FIFO)  
 (۴) اولین صادره از آخرین وارده (LIFO)
- ۵۰- بر مبنای کدام فرض، دارایی‌ها و بدهی‌ها به دو دسته جاری و بلندمدت تقسیم‌بندی می‌شوند؟  
 (۱) تفکیک شخصیت  
 (۲) تداوم فعالیت  
 (۳) دوره مالی  
 (۴) واحد پولی
- ۵۱- یادداشت‌های همراه صورت‌های مالی، بر پایه کدام اصل تهیه می‌شود؟  
 (۱) محافظه‌کاری  
 (۲) تحقق  
 (۳) بهای تمام‌شده  
 (۴) افشای کامل
- ۵۲- اقلامی که حالت غیرعادی دارند ولی برای شرکت تکرار وقوع دارند، چه نامیده می‌شوند؟  
 (۱) عادی  
 (۲) استثنایی  
 (۳) غیرمترقبه  
 (۴) مترقبه
- ۵۳- کدام مورد، جزو ارزش‌های خروجی محسوب نمی‌شود؟  
 (۱) فعلی  
 (۲) تصفیه  
 (۳) خالص باز یافتی  
 (۴) بهای تمام‌شده تاریخی
- ۵۴- در شرکت تصامنی، سود سالانه شرکت قبل از توزیع برابر با ۱,۲۰۰,۰۰۰ ریال است. طبق قرارداد، سود ابتدا به نسبت سرمایه اولیه و سپس باقیمانده سود به نسبت مساوی بین شرکا تقسیم می‌شود. سرمایه شرکا به شرح زیر است:  
 - شریک اول: ۴۰,۰۰۰,۰۰۰ ریال  
 - شریک دوم: ۶۰,۰۰۰,۰۰۰ ریال  
 به شریک اول و دوم به ترتیب چند ریال سود سالانه تعلق می‌گیرد؟  
 (۱) ۵۴۰,۰۰۰ و ۶۶۰,۰۰۰  
 (۲) ۶۰۰,۰۰۰ و ۶۰۰,۰۰۰  
 (۳) ۴۸۰,۰۰۰ و ۷۲۰,۰۰۰  
 (۴) ۵۰۰,۰۰۰ و ۷۰۰,۰۰۰

- ۵۵- پارسا شریک یک شرکت تضامنی با سرمایه ۱,۰۰۰ ریال است. او کل سرمایه خود را به آرش به مبلغ ۱,۵۰۰ ریال واگذار کرد. ثبت این واگذاری در دفتر روزنامه به کدام صورت است؟
- |                       |                       |
|-----------------------|-----------------------|
| (۱) سرمایه پارسا ۱۰۰۰ | (۲) سرمایه پارسا ۱۵۰۰ |
| سرمایه آرش ۱۰۰۰       | سرمایه آرش ۱۵۰۰       |
| (۳) سرمایه پارسا ۱۵۰۰ | (۴) سرمایه پارسا ۱۵۰۰ |
| سرمایه آرش ۱۰۰۰       | سرمایه آرش ۱۰۰۰       |
| درآمد غیرعملیاتی ۵۰۰  | سود (زیان) ۵۰۰        |

حسابداری صنعتی:

- ۵۶- در تصمیم‌گیری برای قبول یا رد سفارش خاص، کدام مورد به‌عنوان هزینه مربوط در نظر گرفته می‌شود؟
- |                                     |  |
|-------------------------------------|--|
| (۱) هزینه‌های غیرقابل برگشت         | (۲) هزینه‌های متغیر تولید اضافی                |
| (۳) هزینه‌های استهلاک تجهیزات موجود | (۴) هزینه‌های ثابت کارخانه که تغییری نمی‌کنند. |
- ۵۷- در هزینه‌یابی سفارش کار، چگونه می‌توان هزینه‌های سربار غیرمستقیم را به‌طور دقیق بین چندین سفارش مختلف تخصیص داد؟
- (۱) با استفاده از نرخ سربار از پیش تعیین شده که بر مبنای فعالیت‌های پیش‌بینی شده است.
  - (۲) براساس ساعت‌های کار مستقیم برای هر سفارش
  - (۳) براساس تعداد محصولات تولیدشده
  - (۴) براساس میزان مواد مستقیم مصرفی
- ۵۸- تمام موارد درست هستند، به‌جز .....
- (۱) ظرفیت اسمی، همان ظرفیت ایده‌آل است.
  - (۲) ظرفیت عادی، یک برنامه‌ریزی کوتاه‌مدت است.
  - (۳) ظرفیت عملی، ظرفیتی است که عملاً امکان دستیابی به آن وجود دارد.
  - (۴) ظرفیت ایده‌آل، ظرفیتی است که معمولاً در محاسبه نرخ جذب سربار مورد استفاده قرار نمی‌گیرد.
- ۵۹- هزینه فرصت به کدام معنا است؟
- (۱) منافع راه‌حل جایگزین
  - (۲) منافع راه‌حل انتخاب‌شده
  - (۳) تفاضل منافع راه‌حل انتخاب‌شده و راه‌حل جایگزین
  - (۴) حاصل جمع منافع راه‌حل انتخاب‌شده و راه‌حل جایگزین
- ۶۰- کدام مورد نادرست است؟
- (۱) پروژه سرمایه‌ای که شاخص سودآوری بیشتری دارد، می‌تواند پروژه بهتری برای انتخاب باشد.
  - (۲) در انتخاب پروژه‌های سرمایه‌ای، پروژه‌ای بهتر است که ارزش فعلی خالص آن بیشتر باشد.
  - (۳) بدون توجه به عامل زمان، پروژه‌ای که نرخ بازده حسابداری بالاتری دارد، پروژه مناسب‌تری برای انتخاب است.
  - (۴) در انتخاب پروژه‌های سرمایه‌ای، انتخاب پروژه‌ای که دوره بازیافت سرمایه بیشتری دارد، تنها معیار انتخاب نیست.

- ۶۰- در شرکت «الف»، اهرم عملیاتی ۵، حجم فروش ۳۰,۰۰۰ واحد و هزینه‌های ثابت شرکت ۵,۰۰۰,۰۰۰ ریال است. نقطه سر به سر شرکت، چه تعداد محصول است؟
- (۱) ۴۸,۰۰۰  
(۲) ۳۶,۰۰۰  
(۳) ۲۴,۰۰۰  
(۴) ۱۲,۰۰۰
- ۶۱- مخارج زیر، برای خردادماه شرکت «الف» ثبت شده است:
- مواد اولیه مستقیم ۳۹,۰۰۰ ریال  
– دستمزد مستقیم ۲۳,۰۰۰ ریال  
– سربار کارخانه ۱۷,۰۰۰ ریال  
– مخارج اداری ۲۷,۰۰۰ ریال  
– بهای اولیه خردادماه این شرکت، چند ریال است؟
- (۱) ۴۰,۰۰۰  
(۲) ۶۲,۰۰۰  
(۳) ۷۹,۰۰۰  
(۴) ۱۲۱,۰۰۰
- ۶۲- دستمزد پرسنل تعمیر و نگهداری کارخانه، معمولاً جزو کدام دسته قرار می‌گیرد؟
- (۱) بهای واحد اداری  
(۲) بهای واحد فروش  
(۳) بهای سربار کارخانه  
(۴) بهای دستمزد مستقیم
- ۶۳- مقداری که فروش شرکت، قبل از رسیدن به نقطه زیان، به آن میزان می‌تواند کاهش یابد، کدام است؟
- (۱) حاشیه ایمنی  
(۲) حاشیه فروش  
(۳) نسبت حاشیه فروش  
(۴) درجه اهرم عملیاتی
- ۶۴- درجه اهرم عملیاتی کدام است؟
- (۱) حاشیه فروش تقسیم بر فروش  
(۲) سود عملیاتی تقسیم بر فروش  
(۳) سود ناخالص تقسیم بر سود خالص  
(۴) حاشیه فروش تقسیم بر سود عملیاتی
- ۶۵- در تحلیل سودآوری مشتری، کدام مورد به‌عنوان هزینه مستقیم مرتبط با مشتری شناخته می‌شود؟
- (۱) تبلیغات عمومی  
(۲) تحقیق و توسعه  
(۳) ارسال کالا به مشتری  
(۴) استهلاک ساختمان شرکت
- ۶۶- از دست رفتن منابع بدون کسب هیچ‌گونه منفعتی، چه نامیده می‌شود؟
- (۱) هزینه  
(۲) زیان  
(۳) بهای تمام‌شده  
(۴) مصارف
- ۶۷- کدام مورد، جزو مخارج دوره طبقه‌بندی می‌شود؟
- (۱) حقوق پرسنل فروش  
(۲) بیمه تجهیزات تولیدی  
(۳) استهلاک تجهیزات تولیدی  
(۴) دستمزد اپراتورهای تجهیزات تولیدی
- ۶۸- کدام مورد، جزو ویژگی‌های سیستم تولید به‌موقع نیست؟
- (۱) قراردادهای بلندمدت با عرضه‌کنندگان  
(۲) وجود کارکنان چندمهارته  
(۳) وجود هسته‌های تولیدی  
(۴) افزایش زمان راه‌اندازی
- ۶۹- تخصیص سربار دواير خدماتی به دواير تولیدی را تسهیم ..... و تخصیص سربار به کلیه دواير اعم از تولیدی و خدماتی را تسهیم ..... می‌نامند.
- (۱) اولیه - ثانویه  
(۲) ثانویه - اولیه  
(۳) دوطرفه - یک‌طرفه  
(۴) یک‌طرفه - دوطرفه

۷۱- طی دوره ۸۰,۰۰۰ ریال مواد مصرف شده است. اگر ۲۰ درصد مواد، غیرمستقیم باشد، کدام مورد نادرست است؟

- (۱) در نظام دائمی، کنترل مواد ۸۰,۰۰۰ ریال بستانکار می‌شود.
- (۲) در نظام دائمی، کنترل سربار ۱۶,۰۰۰ ریال بدهکار می‌شود.
- (۳) در نظام ادواری، کنترل سربار ۱۶,۰۰۰ ریال بدهکار می‌شود.
- (۴) در نظام دائمی، کالای در جریان ساخت ۶۴,۰۰۰ ریال بدهکار می‌شود.

۷۲- کدام مورد به‌طور مناسب‌تر، دلیل انحراف نرخ مواد مستقیم مساعد و انحراف مصرف نامساعد مواد مستقیم را توضیح می‌دهد؟

- (۱) مواد مستقیم با کیفیت پایین ارزان‌تر خریداری شده و در تولید محصول، کیفیت پایین مواد مستقیم باعث ایجاد ضایعات مواد مستقیم می‌شود.
- (۲) مقدار خرید مواد مستقیم خریداری شده کمتر از مقداری است که در بودجه پیش‌بینی شده است.
- (۳) مواد مستقیم با تخفیف خریداری شده و کارگران آموزش لازم را دیده‌اند.
- (۴) مقدار مواد مصرفی کاهش یافته و تقاضای محصول کاهش یافته است.

۷۳- در خصوص بهایابی هدف، کدام مورد نادرست است؟

- (۱) راهبردی قوی برای دستیابی به سه بعد کیفیت، هزینه و زمان است.
- (۲) توجه ویژه‌ای به چرخه عمر محصولات و بهبود مستمر دارد.
- (۳) قیمت براساس رقابت در بازار محصول تعیین می‌شود.
- (۴) قیمت براساس بهای تمام‌شده محصول تعیین می‌شود.

۷۴- مقایسه صورت سود و زیان شرکت بتا در سال ۱۳۹۳، اطلاعات زیر را نشان می‌دهد. کدام مورد درست است؟

سود شرکت - به روش هزینه‌یابی جذبی	۴,۶۰۰ تومان
بودجه سربار ثابت تولید	۳,۰۰۰ تومان
تعداد تولید پیش‌بینی شده	۳,۰۰۰ عدد
افزایش موجودی کالا در طی دوره	۴,۰۰۰ عدد

- (۱) سود شرکت در روش هزینه‌یابی متغیر (مستقیم)، برابر با ۶۰۰ تومان است.
  - (۲) سود شرکت در روش هزینه‌یابی متغیر (مستقیم)، برابر با ۴۰۰۰ تومان است.
  - (۳) فقط سیستم هزینه‌یابی جذبی می‌تواند در سیستم اعداد استاندارد به کار رود.
  - (۴) انحرافات مربوط به ظرفیت سربار ثابت کارخانه باید در محاسبه بهای محصول در سیستم متغیر وارد شود.
- ۷۵- «کارهای درست را انجام دادن - کارها را درست انجام دادن و کارهای درست را درست انجام دادن»، به ترتیب، معرف چیست؟

- (۱) اثربخشی - صرفه اقتصادی - کارایی
- (۲) اثربخشی - کارایی - صرفه اقتصادی
- (۳) کارایی - صرفه اقتصادی - اثربخشی
- (۴) کارایی - اثربخشی - صرفه اقتصادی

۷۶- شرکت سینا بودجه قابل انعطاف تهیه می‌کند و اطلاعات زیر براساس ظرفیت عملی است:

- ساعات کار مستقیم ۶۰,۰۰۰

- سربار متغیر کارخانه ۱۵۰,۰۰۰ ریال

- سربار ثابت کارخانه ۲۴۰,۰۰۰ ریال

ظرفیت نرمال در شرکت سینا ۸۰ درصد ظرفیت عملی است. ظرفیت نرمال مبنای تعیین نرخ سربار کارخانه است. نرخ

کلی سربار کارخانه برای هر ساعت کار مستقیم، چند ریال است؟

- (۱) ۶
- (۲) ۶/۵
- (۳) ۷/۵
- (۴) ۸/۱۳

- ۷۷- کدام یک از وظایف حسابداری مدیریت، بیشتر به مدیران کمک می‌کند تا تصمیمات استراتژیک بگیرند؟
- (۱) تحلیل هزینه - فایده  
(۲) ثبت معاملات مالی روزانه  
(۳) حسابرسی داخلی  
(۴) محاسبه مالیات شرکت
- ۷۸- کدام مورد در سیستم بهایابی مبتنی بر فعالیت (ABC)، به عنوان فعالیت تعریف می‌شود؟
- (۱) ارائه خدمات به مشتری  
(۲) تولید یک محصول  
(۳) کاهش هزینه‌های سربار  
(۴) فرایندی که باعث مصرف منابع می‌شود.
- ۷۹- کدام جنبه‌های زیر، جزو «سیستم ارزیابی متوازن» سنتی نیست؟
- (۱) مالی  
(۲) فرایندهای داخلی  
(۳) مربوط به مشتریان  
(۴) مربوط به حسن شهرت شرکت
- ۸۰- اگر درصد حاشیه فروش (CM%) ۴۰، هزینه‌های متغیر ۳۰,۰۰۰ میلیون ریال و هزینه‌های ثابت ۱۵,۰۰۰ میلیون ریال باشد، درجه اهرم عملیاتی (DOL) چقدر خواهد بود؟
- (۱) ۸ (۲) ۵ (۳) ۴ (۴) ۲

### حسابرسی:

- ۸۱- کدام مورد، از جمله اطلاعاتی است که قبل از پذیرش کار جدید، حسابرسان جانشین باید از حسابرسان قبلی کسب کنند؟
- (۱) ارزیابی حسابرسان قبلی از موضوعات حسابداری مهم که جنبه دائمی دارد.  
(۲) برداشت حسابرسان قبلی در خصوص دلیل تغییر حسابرسان توسط صاحب کار  
(۳) نظر حسابرسان قبلی درباره رویدادهایی که بعد از صدور گزارش حسابرسی توسط آنها، رخ داده است.  
(۴) نظر حسابرسان قبلی در مورد کاربرد یکنواخت اصول حسابداری توسط صاحب کار در دوره‌های مالی مختلف
- ۸۲- حسابرسان مستقل برای آزمون معاملات فروش، نمونه‌ای تصادفی از ثبت‌های روزنامه فروش را به حساب‌های معین حساب‌های دریافتی ردیابی می‌کنند. این آزمون، شواهد مربوط به کدام مورد را فراهم می‌کند؟
- (۱) هر فروش ثبت شده، معرف یک معامله حقیقی است.  
(۲) تمام فروش‌ها در دفتر روزنامه فروش، ثبت شده است.  
(۳) فروش‌های ثبت شده، به طور صحیح به حساب‌های مشتریان نقل شده است.  
(۴) تمام اقلام ثبت شده در بدهکار حساب‌های معین حساب‌های دریافتی، دارای ثبت صحیح در روزنامه فروش است.
- ۸۳- تعدادی از مشتریان با مانده حساب بزرگ در پایان سال به درخواست تأییدیه نوبت دوم نیز پاسخ نداده‌اند. کدام مورد، مناسب‌ترین روش حسابرسی خواهد بود؟
- (۱) افزایش مانده حساب ذخیره مطالبات مشکوک‌الوصول  
(۲) بررسی وجوه نقد دریافتی از حساب‌های دریافتی طی سال مورد رسیدگی  
(۳) افزایش ارزیابی و رسیدگی به کنترل‌های داخلی صاحب کار در مورد دریافتی‌ها  
(۴) رسیدگی نسخه‌ای از بارنامه‌های تطبیق داده شده با سفارش فروش و فاکتور فروش
- ۸۴- عدم نظارت مناسب از سوی مدیریت صاحب کار، کدام یک از عناصر مدل خطر حسابرسی را افزایش می‌دهد؟
- (۱) خطر کنترل  
(۲) خطر ذاتی  
(۳) خطر عدم کشف روش تحلیلی  
(۴) خطر عدم کشف آزمون محتوا
- ۸۵- اخذ تأییدیه از وکیل شرکت در مورد دعاوی حقوقی، شواهدی درباره کدام یک از ادعاهای مدیریت فراهم می‌کند؟
- (۱) کامل بودن (۲) ارائه و افشا (۳) وجود و رخداد (۴) حقوق و مالکیت

- ۸۶- حسابرس یک تأییدیه برون سازمانی به وسیله پست الکترونیکی سازمانی و رسمی از مشتریان صاحب کار پیرامون فروش های تعهدی وی دریافت کرده است. نحوه برخورد حسابرس با این شواهد چگونه است؟
- (۱) باید این شواهد را کافی و مناسب تلقی کند.
  - (۲) باید از فرستنده بخواهد تأییدیه را به صورت کتبی و فیزیکی به وی تحویل دهد.
  - (۳) باید از فرستنده بخواهد تأییدیه را به طور کتبی و مستقیم برای صاحب کار ارسال کند.
  - (۴) باید طی تماس تلفنی با فرستنده، از اصالت تأییدیه و صلاحیت پاسخ دهنده مطمئن شود.
- ۸۷- تاریخ گزارش حسابرس باید برابر با کدام مورد باشد؟
- (۱) تاریخ تکمیل رسیدگی
  - (۲) تاریخ پایان سال مالی مورد رسیدگی
  - (۳) تاریخ تحویل گزارش حسابرس به صاحب کار
  - (۴) تاریخ انتشار گزارش حسابرس برای عموم مردم
- ۸۸- اگر حسابرس در رسیدگی صورتهای مالی یک شرکت، امکان شمارش موجودی کالا را نداشته باشد و این موضوع دارای اهمیت اساسی باشد، نوع اشکال و اظهار نظر کدام مورد است؟
- (۱) عدم توافق - عدم اظهار نظر
  - (۲) محدودیت در رسیدگی - مشروط
  - (۳) محدودیت در رسیدگی - عدم اظهار نظر
  - (۴) عدم توافق - مردود
- ۸۹- در کدام حالت، استقلال حسابرس مستقل از بین نمی رود؟
- (۱) حسابرس حق الزحمه سال قبل را دریافت نکرده است.
  - (۲) همسر حسابرس تعدادی از سهام صاحب کار را در اختیار دارد.
  - (۳) حسابرس یک سررسید سالانه (تقویم) از صاحب کار دریافت کرده است.
  - (۴) حسابرس برای معرفی یک فروشنده به صاحب کار، پنج میلیون تومان دریافت نموده است.
- ۹۰- «فهرست کارهای حسابرسی شامل روش های لازم برای اثبات اقلام صورتهای مالی و زمان بندی هر روش»، چه نامیده می شود؟
- (۱) برنامه حسابرسی
  - (۲) بودجه بندی حسابرسی
  - (۳) طرح حسابرس
  - (۴) فرایند حسابرسی
- ۹۱- آزمون های محتوای برنامه حسابرسی، عمدتاً بر محور سرفصل های کدام صورت مالی انجام می شود؟
- (۱) صورت سود و زیان
  - (۲) ترازنامه
  - (۳) صورت گردش وجوه نقد
  - (۴) صورت سود و زیان جامع
- ۹۲- چه مواردی در تأییدیه بانکی ذکر می شود؟
- (۱) صورت مغایرت بانک با شرکت
  - (۲) تعداد چک های صادر شده و پاس نشده شرکت
  - (۳) جزئیات گردش حساب های شرکت و بدهی های آن
  - (۴) مانده حساب های بانکی و وام های تسویه نشده شرکت
- ۹۳- حسابرسان در زمان رسیدگی به اقلام بدهکار اسناد و مدارک ثبت دائمی موجودی ها، کدام یک از این مدارک را بیشتر بررسی می کنند؟
- (۱) سفارش خرید
  - (۲) مجوز خرید
  - (۳) درخواست خرید
  - (۴) فاکتور خرید
- ۹۴- محدودیت در رسیدگی با اهمیت، موجب صدور کدام نوع اظهار نظر حسابرس می شود؟
- (۱) مردود
  - (۲) مشروط
  - (۳) عدم اظهار نظر
  - (۴) مقبول تعدیل شده
- ۹۵- کمترین زمان رسیدگی در حسابرسی، صرف کدام حساب می شود؟
- (۱) دارایی ها
  - (۲) بدهی ها
  - (۳) حقوق صاحبان سهام
  - (۴) درآمدها و هزینه ها

- ۹۶- اگر شرکت دارایی‌های ثابت را طبق استانداردهای حسابداری ارزشیابی نکرده باشد و آثار آن با اهمیت باشد، نوع اشکال و اظهارنظر حسابرسی کدام مورد است؟
- (۱) عدم توافق - مردود  
(۲) عدم توافق - مشروط  
(۳) محدودیت در رسیدگی - مشروط  
(۴) محدودیت در رسیدگی - عدم اظهارنظر
- ۹۷- شواهد حسابرسی مبنای نتیجه‌گیری منطقی حسابرس، چه ویژگی‌هایی باید داشته باشد؟
- (۱) کافی و مناسب  
(۲) مربوط و قابل اتکا  
(۳) قابل اعتماد و عینی  
(۴) به‌موقع و کامل
- ۹۸- در مواردی که صورتهای مالی دوره گذشته حسابرسی نشده باشد، کدام مورد در رابطه با حسابرس درست است؟
- (۱) حسابرس در خصوص صورتهای مالی دوره قبل مسئولیتی ندارد.  
(۲) صورتهای مالی سال قبل را به‌صورت اجمالی بررسی می‌کند.  
(۳) پس از بند اظهارنظر، تصریح می‌کند که اطلاعات مقایسه‌ای حسابرسی نشده است.  
(۴) مسئولیت وی نسبت به اجرای روش‌های مناسب درباره مانده‌های ابتدای دوره کاهش می‌یابد.
- ۹۹- هرگاه حسابرس در کسب شواهد با تحریف با اهمیت در صورتهای مالی مواجه شود، اظهارنظر وی چگونه خواهد بود؟
- (۱) مشروط  
(۲) مردود  
(۳) تعدیل‌نشده  
(۴) عدم اظهارنظر
- ۱۰۰- اثربخشی، کارایی و صرفه اقتصادی در کدام نوع از حسابرسی بررسی می‌شود؟
- (۱) رعایت  
(۲) صورتهای مالی  
(۳) داخلی  
(۴) عملیاتی

ریاضی و آمار:

۱۰۱- فرض کنید  $z = 3 + 4i$  یک عدد مختلط باشد. مقدار  $\frac{z}{\bar{z}} - \frac{\bar{z}}{z}$ ، کدام است؟ (اگر  $z = x + iy$  آنگاه  $\bar{z} = x - iy$ )

(۱)  $\frac{64}{25}$

(۲)  $\frac{48}{25}$

(۳)  $\frac{48i}{25}$

(۴)  $\frac{64i}{25}$

۱۰۲- فرض کنید  $A = \{zk : k \in \mathbb{Z}, |k| \leq 100\}$  و  $B = \{2k : k \in \mathbb{N}, k \leq 200\}$ . تعداد عناصر مجموعه  $A - B$ ، کدام است؟

(۱) ۲۰۱

(۲) ۱۵۱

(۳) ۱۴۵

(۴) ۱۰۱

۱۰۳- اگر  $x$  جواب نامعادله  $\frac{x^2 - 4x + 3}{x^2 + 3x + 2} \leq 0$  باشد، آنگاه تعداد مقادیر  $[x]$  کدام است؟

(۱) ۱

(۲) ۲

(۳) ۳

(۴) ۴

۱۰۴- اگر  $\lim_{x \rightarrow -\infty} \frac{2^x + x}{2^x - mx^n} = -1$ ، آنگاه مقدار  $m+n$  کدام است؟

(۱) صفر

(۲) ۱

(۳) ۲

(۴) مقدار حد به مقادیر  $m$  و  $n$  بستگی ندارد.

۱۰۵- فرض کنید  $f(x) = \frac{x}{\sqrt{1+x^2}}$ . مجموع تعداد مجانب‌های افقی و قائم تابع  $g(x) = f^{-1}(x)$  کدام است؟

(۱) ۳

(۲) ۲

(۳) ۱

(۴) صفر

۱۰۶- فرض کنید  $y = e^{x^2}$ ،  $x \geq 0$  مقدار  $\frac{dy}{dx} + y \frac{dx}{dy}$  به‌ازای  $x = 1$  واقع بر منحنی کدام است؟

(۱)  $2e + \frac{1}{2}$ (۲)  $2e$ (۳)  $e + \frac{1}{2}$ (۴)  $2e - 1$ 

۱۰۷- حاصل  $\int_0^1 \frac{x+2}{x+1} dx$ ، کدام است؟

(۱)  $\frac{1}{\ln 2}$ (۲)  $\ln 2$ 

(۳) ۱

(۴)  $\ln(2e)$



$$108- f(x) = \begin{cases} \frac{x}{|x|} & 0 < |x| < 1 \\ 0 & x = 0 \\ -1 & |x| \geq 1 \end{cases} \text{ تابع}$$

تعداد نقاط ناپیوستگی تابع  $f$  کدام است؟

۱ (۱)

۲ (۲)

۳ (۳)

۴ (۴)

109- قیمت محصولات نفتی در سال ۸ درصد و حجم تولید آن در هر سال ۳ درصد افزایش می‌یابد. اگر همه محصولات تا پایان سال فروخته شوند، نرخ رشد سالیانه درآمد کدام است؟

۰/۱۱ (۱)

۰/۱۲ (۲)

۰/۱۸ (۳)

۰/۲۴ (۴)

110- فرض کنید تابع هزینه کل تولید  $x$  واحد از یک کالا،  $y = 30x - 8x^2 + x^3$  باشد. کمترین هزینه متوسط کدام است؟

۸ (۱)

۱۲ (۲)

۱۴ (۳)

۱۸ (۴)

111- اگر واریانس مقادیر  $x_1, x_2, \dots, x_n$  برابر ۱۶ باشد، انحراف معیار  $\frac{x_1}{4}, \frac{x_2}{4}, \dots, \frac{x_n}{4}$  کدام است؟

۱ (۱)

۲ (۲)

۴ (۳)

۱۶ (۴)

112- در توزیع فراوانی چوله به راست، کدام مورد درست است؟

(۱) میانگین کوچک‌تر از میانه و مُد است.

(۲) میانگین بزرگ‌تر از میانه و مُد است.

(۳) میانگین بزرگ‌تر از میانه و کوچکتر از مُد است.

(۴) میانگین بزرگ‌تر از مُد و کوچکتر از میانه است.

113- از گروهی متشکل از ۸ زن و ۶ مرد، شورای مرکب از ۳ زن و ۳ مرد باید تشکیل شود. اگر ۲ نفر از مردها بخواهند با هم انتخاب شوند، این کار به چند طریق امکان‌پذیر است؟

۶۴ (۱)

۱۲۸ (۲)

۲۲۴ (۳)

۴۴۸ (۴)

114- اگر پیشامدهای  $A$  و  $B$  ناسازگار باشند، آنگاه  $P(B'|A)$  چقدر است؟

(۱)  $\frac{1}{3}$

(۲)  $\frac{1}{2}$

(۳) ۱

(۴) صفر

115- ۲ تاس منظم پرتاب شده است. احتمال شرطی اینکه حداقل یکی از تاس‌ها عدد ۶ ظاهر شود به شرط آنکه نتیجه دو تاس متفاوت باشند، کدام است؟

(۱)  $\frac{1}{3}$

(۲)  $\frac{1}{4}$

(۳)  $\frac{5}{36}$

(۴)  $\frac{11}{36}$

۱۱۶- در طول یک ماه ۸۰ درصد سهام صنعتی خاص، که در آن ۱۰ شرکت سهام خود را عرضه کرده‌اند، افزایش یافته است.

اگر سهامداری سهام دو شرکت مستقل را خریده باشد، احتمال اینکه هر دو افزایش یافته باشند، کدام است؟

$$(۱) ۴۵ (۰/۲)^۲ (۰/۸)^۸$$

$$(۲) ۴۵ (۰/۸)^۲ (۰/۲)^۸$$

$$(۳) ۹۰ (۰/۲)^۲ (۰/۸)^۸$$

$$(۴) ۹۰ (۰/۸)^۲ (۰/۲)^۸$$

۱۱۷- تابع چگالی احتمال متغیر تصادفی پیوسته  $X$ ، به صورت زیر داده شده است.

$$f(x) = \begin{cases} \frac{x}{2} & 0 \leq x \leq 2 \\ 0 & \text{در غیر اینصورت} \end{cases}$$

مقدار  $P(1 \leq X \leq 3)$  کدام است؟

$$(۱) \frac{1}{2}$$

$$(۳) \frac{1}{4}$$

$$(۴) \frac{3}{4}$$

۱۱۸- احتمال اینکه یک دستگاه پرکننده شیشه‌های آلبیمو، شیشه‌ای را بیش از ۳۳۵ گرم پر کند، برابر با ۰/۱۶ است.

دایره کنترل کیفیت، میزان آلبیموی ۷۰ شیشه را به صورت تصادفی وزن می‌کند. انتظار می‌رود چند شیشه، بیش

از ۳۳۵ گرم آلبیمو داشته باشند؟

$$(۱) ۸/۵$$

$$(۲) ۱۰/۳$$

$$(۳) ۱۱/۲$$

$$(۴) ۱۶$$

۱۱۹- در یک آزمون فرض آماری، احتمال رد شدن فرض محقق (فرض مقابل) به درستی کدام است؟

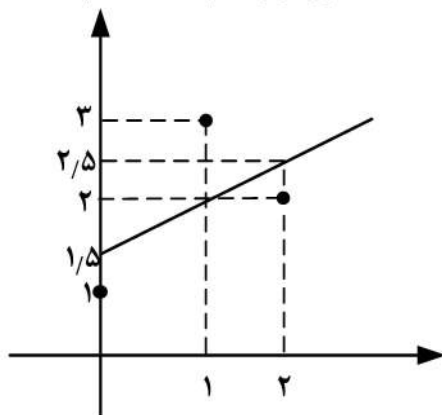
$$(۱) ۱ - \alpha$$

$$(۲) ۱ - \beta$$

$$(۳) \alpha$$

$$(۴) \beta$$

۱۲۰- در شکل زیر، خط رگرسیونی برازش یافته بر اساس سه مشاهده ترسیم شده است. مجموع توان دوم خطاها کدام است؟



$$(۱) ۰/۵$$

$$(۲) ۱$$

$$(۳) ۱/۵$$

$$(۴) ۲$$

### حسابداری و حسابرسی دولتی:

۱۲۱- یارانه جزو هزینه‌های کدام یک از فصول (هزینه به تفکیک اعتبارات هزینه‌ای و تملک دارایی‌های سرمایه‌ای) است؟

$$(۱) \text{ ششم} \quad (۲) \text{ چهارم} \quad (۳) \text{ سوم} \quad (۴) \text{ اول}$$

۱۲۲- طبق استانداردهای حسابداری بخش عمومی ایران، ارائه اطلاعات مقایسه‌ای، برای کدام صورت‌های مالی الزامی نیست؟

$$(۱) \text{ صورت تغییرات در وضعیت مالی} \quad (۲) \text{ صورت تغییرات در ارزش خالص}$$

$$(۳) \text{ صورت مقایسه بودجه و عملکرد} \quad (۴) \text{ صورت وضعیت مالی}$$

- ۱۲۳- طبق استاندارد حسابداری بخش عمومی شماره (۱)، مسئولیت تهیه و ارائه صورت‌های مالی در دستگاه‌های اجرایی برعهده چه کسی است؟
- (۱) بالاترین مقام دستگاه اجرایی و مقام مالی قانونی مربوط (۲) وزارت امور اقتصادی و دارایی  
(۳) بالاترین مقام دستگاه اجرایی مربوط (۴) مقام مالی قانونی دستگاه اجرایی مربوط
- ۱۲۴- براساس ماده ۹۰ قانون محاسبات عمومی، مسئولیت نظارت عملیاتی بر بخش عمومی برعهده چه کسی است؟
- (۱) دیوان محاسبات (۲) سازمان حسابرسی  
(۳) سازمان برنامه و بودجه (۴) وزارت امور اقتصادی و دارایی
- ۱۲۵- براساس استاندارد حسابداری بخش عمومی شماره (۴)، نحوه اندازه‌گیری در آمد حاصل از عملیات مبادله‌ای کدام است؟
- (۱) خالص ارزش فروش و ارزش جایگزینی (۲) اقل بهای تمام‌شده و ارزش جایگزینی  
(۳) اقل بهای تمام‌شده و خالص ارزش فروش (۴) ارزش منصفانه مابه‌ازای دریافتی یا دریافتی
- ۱۲۶- ثبت حسابداری حواله از محل اعتبار تخصیص‌یافته یک دستگاه دولتی به سایر واحدهای تابعه طبق استانداردهای بخش عمومی اجرایی سال ۹۴ در دفاتر ذیحسابی آن دستگاه، کدام است؟
- (۱) حواله اعتبار هزینه بدهکار، بانک پرداخت هزینه بستانکار  
(۲) حواله اعتبار هزینه بدهکار، اعتبار هزینه تخصیص‌یافته بستانکار  
(۳) اعتبار هزینه تخصیص‌یافته بدهکار، حواله اعتبار هزینه بستانکار  
(۴) حواله اعتبار هزینه بدهکار، دریافتی بابت عملیات جاری هزینه بستانکار
- ۱۲۷- در دوره مالی جاری، جمع درآمدها و هزینه‌های نقدی به ترتیب ۹۰۰۰ و ۳۰۰۰ هزار میلیارد ریال، جمع درآمدها و هزینه‌های تعهدی به ترتیب ۵۰۰۰ و ۲۰۰۰ هزار میلیارد ریال، مازاد تجدید ارزیابی دارایی‌های ثابت مشهود ۶۰۰۰ هزار میلیارد ریال و وجوه ارسالی به خزانه ۱۰۰۰ هزار میلیارد ریال است. درآمدهای تعهدی قابل اندازه‌گیری و در دسترس هستند. خالص تغییرات در وضعیت مالی بر مبنای نیمه‌تعهدی چند هزار میلیارد است؟
- (۱) ۱۴۰۰۰ (۲) ۸۰۰۰  
(۳) ۹۰۰۰ (۴) ۳۰۰۰
- ۱۲۸- کدام مورد، از اصول اساسی حسابرسی دولتی نیست؟
- (۱) تأمین منافع عمومی (۲) اعمال قضاوت حرفه‌ای  
(۳) استقرار محسوس‌تر فرایند پاسخگویی (۴) بهبود مستمر روش‌های ارزیابی عملکرد
- ۱۲۹- در حسابداری دولتی، دارایی‌های ثابت تحت چه عنوانی ثبت می‌شوند؟
- (۱) سرمایه‌گذاری بلندمدت (۲) ترازنامه دستگاه دولتی  
(۳) هزینه در سال خرید (۴) دارایی‌های جاری
- ۱۳۰- در حسابداری دولتی، کدام مورد را می‌توان «درآمد» شناسایی کرد؟
- (۱) درآمد تعهدی پیش‌بینی شده (۲) درآمد تحقق‌یافته و وصول شده  
(۳) درآمد تحقق‌یافته اما وصول نشده (۴) درآمد پیش‌بینی شده در قانون بودجه

### اصول تنظیم و کنترل بودجه:

- ۱۳۱- طبق ماده ۶۴ قانون محاسبات عمومی، مانده وجوه مصرف‌نشده درآمد اختصاصی در یک دستگاه دولتی در پایان سال، چه وضعیتی پیدا می‌کند؟
- (۱) به حساب سال بعد آن دستگاه منتقل می‌شود.  
(۲) پس از تأیید خزانه، در سال بعد قابل هزینه است.  
(۳) به حساب درآمد عمومی کشور واریز می‌شود و قابل هزینه در سال بعد نیست.  
(۴) به حساب خزانه برگشت می‌شود و مجدداً در سال بعد، از خزانه توسط دستگاه دولتی دریافت می‌گردد.

۱۳۲- سیستم بهای تمام شده مبتنی بر فعالیت، بیشتر در کدام یک از روش‌های بودجه‌بندی مورد استفاده قرار می‌گیرد؟

- (۱) بر مبنای صفر  
(۲) عملکرد یا عملیاتی  
(۳) برنامه‌ای  
(۴) متداول

۱۳۳- ترتیب طبقه‌بندی عملیاتی بودجه دولت ایران از پایین به بالا، کدام است؟

- (۱) امور - برنامه - طرح - پروژه  
(۲) امور - فصل - فعالیت - فعالیت جزء  
(۳) برنامه - امور - فصل - فعالیت - طرح  
(۴) پروژه و طرح در بودجه عمرانی - فعالیت جزء و فعالیت در بودجه جاری - برنامه - فصل - امور

۱۳۴- منابع مالی بودجه دولت ایران، شامل کدام مورد است؟

- (۱) درآمد عمومی - درآمد اختصاصی - واگذاری دارایی‌های سرمایه‌ای - واگذاری دارایی‌های مالی  
(۲) درآمد عمومی و اعتبارات تملک دارایی‌های سرمایه‌ای  
(۳) درآمد عمومی - وام - کمک‌های بلاعوض  
(۴) فقط درآمد عمومی و درآمد اختصاصی

۱۳۵- کنترل یا نظارت‌های دیوان محاسبات کشور بر بودجه، طبق قوانین ایران، کدام مورد است؟

- (۱) فقط تفریغ بودجه  
(۲) نظارت فنی - نظارت قضایی - تفریغ بودجه  
(۳) کنترل عملیاتی - کنترل داخلی - کنترل مالی  
(۴) کنترل پیش از اجرای بودجه - تفریغ بودجه

۱۳۶- در صورت مقایسه بودجه و عملکرد، رعایت کدام یک از موارد الزامی است؟

- (۱) اطلاعات بودجه‌ای باید بر مبنای تعهدی ارائه شود.  
(۲) در این گزارش، باید اطلاعات دوره قبل به صورت مقایسه‌ای آورده شود.  
(۳) در این گزارش، افشای بودجه اولیه و نهایی و میزان تغییرات بودجه اولیه ضروری است.  
(۴) در صورت تفاوت بین مبنای حسابداری بودجه و عملکرد، مقایسه باید بر اساس مبنای مورد استفاده در گزارش عملکرد انجام شود.

۱۳۷- بر اساس کدام اصل، درصد رشد هزینه‌ها نباید بیشتر از درصد رشد درآمدها باشد؟

- (۱) وحدت بودجه  
(۲) تقدم درآمد بر هزینه‌ها  
(۳) تحدیدی بودن هزینه‌ها  
(۴) تعادل بودجه

۱۳۸- قانون بودجه، توسط کدام نهاد تصویب می‌شود؟

- (۱) شورای نگهبان  
(۲) هیئت دولت  
(۳) مجلس شورای اسلامی  
(۴) مجمع تشخیص مصلحت نظام

۱۳۹- در قانون بودجه، واژه «تراز عملیاتی» به کدام معنا است؟

- (۱) مابه‌التفاوت درآمدهای عمومی و هزینه‌های جاری دولت  
(۲) تفاوت بین درآمدهای مالیاتی و هزینه‌های عمرانی  
(۳) سود خالص ناشی از فعالیت‌های اقتصادی دولت  
(۴) درآمدهای حاصل از فروش نفت و گاز

۱۴۰- کدام یک از اصول بودجه، در مقابل یکدیگر هستند و همدیگر را خنثی می‌کنند؟

- (۱) تقدم درآمدها بر هزینه‌ها و تحدیدی بودن هزینه  
(۲) تخصیص و انعطاف‌پذیری  
(۳) وحدت و تخصیص  
(۴) وحدت و تفصیل